

The background of the slide is a composite image. It features a cityscape with various buildings, including several prominent skyscrapers. Overlaid on this cityscape is a network of white lines connecting small circular nodes, creating a grid-like pattern that suggests a digital or technological network. The color palette transitions from a warm yellow at the top to a cool blue at the bottom.

# **Geschäftsbereich Building Technology & Automation**

**SPIE Deutschland & Zentraleuropa**

# Ihr Experte für Gebäudetechnik und Automation

Elektrotechnik, Mechanik & Automation in einem Geschäftsbereich

~ 1.900

Spezialisten für  
Gebäudetechnik & Automation

~ 220

Auszubildende

22x

vor Ort präsent

# SPIE Deutschland & Zentraleuropa

## Geschäftsbereich Building Technology & Automation

**Andreas Wokittel**

Mitglied der Geschäftsleitung

Leiter Geschäftsbereich BT&A



### Leistungen des Geschäftsbereichs:

Elektrotechnik

Industrielle Automation

Mechanik

Zentrale Dienste



Mitarbeiter<sup>1)</sup>

~ 1.900



Auszubildende<sup>1)</sup>

~220



Umsatz<sup>2)</sup>

~ 201 Mio. €



Standorte

22

● Sitz der Geschäftsleitung

● Standorte



1) 11/2018, 2) 2017 PF

# SPIE Deutschland & Zentraleuropa

## SPIE Nuhn GmbH



**Gerald Seemann**  
Geschäftsführer,  
Kaufmännischer Leiter



**Andreas Erich**  
Prokurist,  
Technischer Leiter

### Unsere Leistungen

Elektrotechnik	Erneuerbare Energien
Industrieservice	IT- / Kommunikationstechnik
Sicherheitstechnik	Gebäudeautomation



**Mitarbeiter<sup>1)</sup>**  
~ 182



**Auszubildende<sup>1)</sup>**  
~ 36



**Umsatz<sup>2)</sup>**  
~ 18 Mio. €



**Standorte**  
2

- Sitz der Geschäftsleitung
- Standorte



1) 12/2019 PF 2) 2018

# Geschäftsbereich Building Technology & Automation

## Leistungsspektrum

### Leistungsportfolio

Elektrische Gebäudetechnik	Industrieservice	
 Elektrische Energietechnik	Netzwerktechnik und Infrastruktur	
Schaltanlagenbau	Heizungs- und Sanitärtechnik	
Sicherheitstechnik	Gebäudeautomation	
Automatisierung / Prozessleittechnik / Robotik	Planungsdienstleistungen	

### Sonderlösungen

Rechenzentren	Elektromobilität
Labor- und Medizintechnik	Wägetechnik
Verkehrs- und Schleusentechnik	Analysetechnik
	Pumpentechnik / FU-Technik
Robotik / Augmented Reality / IoT	Wasser- / Abwasser- und Kläranlagentechnik
	Explosionsschutz

# Geschäftsbereich Building Technology & Automation

## Leistungsspektrum im Detail

<p><b>Elektrische Gebäudetechnik</b></p> <ul style="list-style-type: none"> <li>▪ Elektroinstallation</li> <li>▪ Wartung + Installation – Prüfungen nach DGUV3, Netzanalyse, E-Check</li> <li>▪ Gebäudeautomation</li> <li>▪ Automationssysteme</li> </ul> 	<p><b>Elektrische Energietechnik</b></p> <ul style="list-style-type: none"> <li>▪ Energieverteilung</li> <li>▪ Netzersatzanlagen</li> <li>▪ Energieerzeugung</li> <li>▪ Energieoptimierung</li> </ul> 	<p><b>Sicherheitstechnik</b></p> <ul style="list-style-type: none"> <li>▪ Alarmierungstechnik</li> <li>▪ Videotechnik</li> <li>▪ Brandmeldetechnik</li> <li>▪ Einbruchmeldetechnik</li> <li>▪ Zutrittskontrolle</li> </ul> 	<p><b>Schaltanlagenbau</b></p> <ul style="list-style-type: none"> <li>▪ Steuerungssysteme</li> <li>▪ Energieverteilssysteme</li> <li>▪ Planung und Integration</li> </ul> 	<p><b>Industrielle Automation</b></p> <ul style="list-style-type: none"> <li>▪ Robotik</li> <li>▪ SPS-Steuerung</li> <li>▪ Industrielle MSR-Technik</li> <li>▪ Prozess-Automatisierung und -Visualisierung</li> </ul> 
<p><b>Sanitärtechnik</b></p> <ul style="list-style-type: none"> <li>▪ Wasseraufbereitungsanlagen</li> <li>▪ Rohrleitungs- und Anlagenbau</li> <li>▪ Sanierung von Trinkwasserstationen</li> <li>▪ Trennung Feuerlösch- und Trinkwasser</li> <li>▪ Schwimmbadtechnik</li> <li>▪ Druckluftsysteme</li> </ul> 	<p><b>Lüftungs- und Klimatechnik</b></p> <ul style="list-style-type: none"> <li>▪ Industrielle Lufttechnik</li> <li>▪ Industrie- und Gebäudeklimatisierung</li> <li>▪ Be- und Entlüftungsanlagen</li> <li>▪ Reinraumtechnik</li> <li>▪ Kaltwasserkühlanlagen</li> <li>▪ Entfeuchtungstechnik</li> </ul> 	<p><b>Heizungstechnik</b></p> <ul style="list-style-type: none"> <li>▪ Sanierung, Renovierung und Neubau von Großanlagen</li> <li>▪ Dampf- und Kondensat Anlagen</li> <li>▪ Rohrleitungs- und Anlagenbau</li> <li>▪ Wärmerückgewinnung</li> <li>▪ MSR-Technik</li> <li>▪ BHKWs und Großkessel</li> </ul> 	<p><b>Planung</b></p> <ul style="list-style-type: none"> <li>▪ Planung und Projektierung</li> <li>▪ Ingenieurleistungen</li> <li>▪ Normen und Vorschriften</li> <li>▪ Technische Alternativen</li> <li>▪ Revision und Dokumentation</li> </ul> 	<p><b>IT- und Kommunikationssysteme</b></p> <ul style="list-style-type: none"> <li>▪ Kommunikation</li> <li>▪ Netzwerk</li> <li>▪ Sicherheit</li> <li>▪ Medien- und Konferenzraumtechnik</li> <li>▪ Passive Netzwerke</li> <li>▪ Sonderlösungen</li> <li>▪ IT-Infrastruktur</li> </ul> 

# Kompetenzfeld Building Technology & Automation

## Ausgewählte Referenzen (1/2)

### Airbus Operations

- Projektdauer: laufend
- Volumen: p.a. 14 Mio. €
- Wartung Hamburg, Bremen, Stade
- DGUV V3 Prüfung
- Reparaturen und Instandhaltung
- Fertigungsmittel



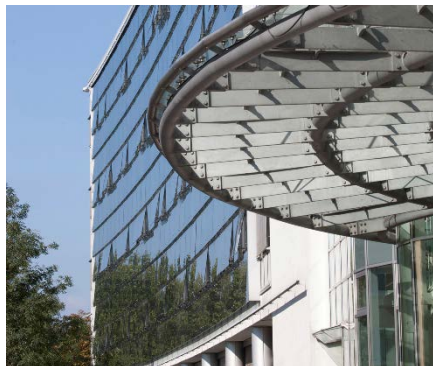
### Ladeinfrastruktur in Neubau Logistikcenter

- Projektdauer: 08/18 – 02/19
- Volumen: 250.000 €
- 48 Wallboxen 11kW /22 kW
- Entwicklung eines Master-Systems
- Inbetriebnahme, Lade-Tests
- Service & Wartung
- Implementatierung „EV Charging Suite“
- Netzwerk und Infrastruktur



### Herzzentrum am Klinikum Ludwigshafen

- Projektdauer: 09/14 – 07/16
- Volumen: 3,1 Mio. €
- Elektrotechnik
- Sicherheitstechnik
- Schaltanlagenbau
- Gebäude-Automatisierung
- Energieoptimierung
- Sonderbeleuchtung



### Genius, Logistik und Verwaltung

- Projektdauer: 07/17 – 05/18
- Volumen: 1,2 Mio.€
- Sicherheitstechnik
- Beleuchtungsanlage
- Niederspannungsverteilung
- Schaltanlagenbau
- Netzwerk und Infrastruktur

# Kompetenzfeld Building Technology & Automation

## Ausgewählte Referenzen (2/2)

### Klinik für Forensische Psychiatrie

- Projektdauer: 11/16 – 06/18
- Volumen: 2,5 Mio. €
- Elektrische Gebäudetechnik
- Sicherheitstechnik
- Schaltanlagenbau
- Gebäudeautomation
- Türsteuerungsanlagen



### Interxion, Rechenzentrum FRA 10

- Projektdauer: 04/15 – 09/16
- Volumen: 46,2 Mio. €
- Projektierung
- Datenetze und Multimedia
- Sicherheitstechnik
- Steuerungstechnik
- Tiefbau und Rohbau
- Beleuchtungsanlage



### Westend Gate, Hotel- und Bürogebäude

- Projektdauer: 04/13 - laufend
- Volumen: > 10 Mio. €
- Beleuchtungsanlage
- Niederspannungsschaltanlage
- Sicherheitstechnik
- Mittelspannung
- Datentechnik und Multimedia



### Delfzijl, Energy from Waste, Niederlande

- Projektdauer: 2017 – 2018
- Volumen: 6,8 Mio.€
- Prozessleitsystem
- Steuerungstechnik
- MSR-Technik
- Schaltschränke