

The background of the slide is a cityscape at dusk or dawn, with a network of glowing nodes and lines overlaid on top. A large white circle is centered on the page, containing the main title and subtitle.

Geschäftsbereich Building Technology & Automation

SPIE Deutschland & Zentraleuropa

Ihr Experte für Gebäudetechnik und Automation

Elektrotechnik, Mechanik & Automation in einem Geschäftsbereich

~ 1.900

Spezialisten für
Gebäudetechnik & Automation

~ 220

Auszubildende

22x

vor Ort präsent

SPIE Deutschland & Zentraleuropa

Geschäftsbereich Building Technology & Automation

Andreas Wokittel

Mitglied der Geschäftsleitung

Leiter Geschäftsbereich BT&A



Leistungen des Geschäftsbereichs:

Elektrotechnik

Industrielle Automation

Mechanik

Zentrale Dienste



Mitarbeiter¹⁾

~ 1.900



Auszubildende¹⁾

~220



Umsatz²⁾

~ 201 Mio. €



Standorte

22

● Sitz der Geschäfts-
bereichsleitung

● Standorte



1) 11/2018, 2) 2017 PF

SPIE Deutschland & Zentraleuropa

SPIE Lück GmbH



Ulrich van Huet

Geschäftsführer



Daniel Schmitt

Geschäftsführer,
Regionalleiter,
Stellv. GB Leiter



Thomas Reuschling

Geschäftsführer,
Kaufmännischer Leiter

Unsere Leistungen

Elektrotechnik	Planungsdienstleistung
IT- / Kommunikationstechnik	Sicherheitstechnik
HLSK / Anlagenbau	Industrieservice



Mitarbeiter¹⁾
~ 328



Auszubildende¹⁾
~ 55



Umsatz²⁾
~ 68 Mio. €



Standorte
21

- Sitz der Geschäftsleitung
- Standorte



1) 12/2019 PF 2) 2018

Geschäftsbereich Building Technology & Automation

Leistungsspektrum

Leistungsportfolio

Elektrische Gebäudetechnik	Industrieservice	
	Elektrische Energietechnik	
Schaltanlagenbau	Netzwerktechnik und Infrastruktur	Lüftungs-, Klima- und Kältetechnik
Sicherheitstechnik		Heizungs- und Sanitärtechnik
Automatisierung / Prozessleittechnik / Robotik		Gebäudeautomation
		Planungsdienstleistungen

Sonderlösungen

Rechenzentren	Elektromobilität
Labor- und Medizintechnik	Wägetechnik
Verkehrs- und Schleusentechnik	Analysetechnik
	Pumpentechnik / FU-Technik
	Wasser- / Abwasser- und Kläranlagentechnik
Robotik / Augmented Reality / IoT	Explosionsschutz

Geschäftsbereich Building Technology & Automation

Leistungsspektrum im Detail

<p>Elektrische Gebäudetechnik</p> <ul style="list-style-type: none"> ▪ Elektroinstallation ▪ Wartung + Installation – Prüfungen nach DGUV3, Netzanalyse, E-Check ▪ Gebäudeautomation ▪ Automationssysteme 	<p>Elektrische Energietechnik</p> <ul style="list-style-type: none"> ▪ Energieverteilung ▪ Netzersatzanlagen ▪ Energieerzeugung ▪ Energieoptimierung 	<p>Sicherheitstechnik</p> <ul style="list-style-type: none"> ▪ Alarmierungstechnik ▪ Videotechnik ▪ Brandmeldetechnik ▪ Einbruchmeldetechnik ▪ Zutrittskontrolle 	<p>Schaltanlagenbau</p> <ul style="list-style-type: none"> ▪ Steuerungssysteme ▪ Energieverteilungssysteme ▪ Planung und Integration 	<p>Industrielle Automation</p> <ul style="list-style-type: none"> ▪ Robotik ▪ SPS-Steuerung ▪ Industrielle MSR-Technik ▪ Prozess-Automatisierung und -Visualisierung 
<p>Sanitärtechnik</p> <ul style="list-style-type: none"> ▪ Wasseraufbereitungsanlagen ▪ Rohrleitungs- und Anlagenbau ▪ Sanierung von Trinkwasserstationen ▪ Trennung Feuerlösch- und Trinkwasser ▪ Schwimmbadtechnik ▪ Druckluftsysteme 	<p>Lüftungs- und Klimatechnik</p> <ul style="list-style-type: none"> ▪ Industrielle Lufttechnik ▪ Industrie- und Gebäudeklimatisierung ▪ Be- und Entlüftungsanlagen ▪ Reinraumtechnik ▪ Kaltwasserkühlanlagen ▪ Entfeuchtungstechnik 	<p>Heizungstechnik</p> <ul style="list-style-type: none"> ▪ Sanierung, Renovierung und Neubau von Großanlagen ▪ Dampf- und Kondensat Anlagen ▪ Rohrleitungs- und Anlagenbau ▪ Wärmerückgewinnung ▪ MSR-Technik ▪ BHKWs und Großkessel 	<p>Planung</p> <ul style="list-style-type: none"> ▪ Planung und Projektierung ▪ Ingenieurleistungen ▪ Normen und Vorschriften ▪ Technische Alternativen ▪ Revision und Dokumentation 	<p>IT- und Kommunikationssysteme</p> <ul style="list-style-type: none"> ▪ Kommunikation ▪ Netzwerk ▪ Sicherheit ▪ Medien- und Konferenzraumtechnik ▪ Passive Netzwerke ▪ Sonderlösungen ▪ IT-Infrastruktur 

Kompetenzfeld Building Technology & Automation

Ausgewählte Referenzen (1/2)

Airbus Operations

- Projektdauer: laufend
- Volumen: p.a. 14 Mio. €
- Wartung Hamburg, Bremen, Stade
- DGUV V3 Prüfung
- Reparaturen und Instandhaltung
- Fertigungsmittel



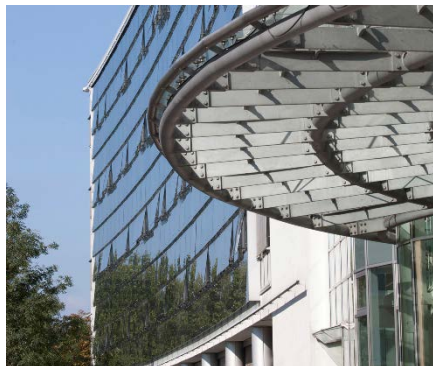
Ladeinfrastruktur in Neubau Logistikcenter

- Projektdauer: 08/18 – 02/19
- Volumen: 250.000 €
- 48 Wallboxen 11kW /22 kW
- Entwicklung eines Master-Systems
- Inbetriebnahme, Lade-Tests
- Service & Wartung
- Implementatierung „EV Charging Suite“
- Netzwerk und Infrastruktur



Herzzentrum am Klinikum Ludwigshafen

- Projektdauer: 09/14 – 07/16
- Volumen: 3,1 Mio. €
- Elektrotechnik
- Sicherheitstechnik
- Schaltanlagenbau
- Gebäude-Automatisierung
- Energieoptimierung
- Sonderbeleuchtung



Genius, Logistik und Verwaltung

- Projektdauer: 07/17 – 05/18
- Volumen: 1,2 Mio.€
- Sicherheitstechnik
- Beleuchtungsanlage
- Niederspannungsverteilung
- Schaltanlagenbau
- Netzwerk und Infrastruktur

Kompetenzfeld Building Technology & Automation

Ausgewählte Referenzen (2/2)

Klinik für Forensische Psychiatrie

- Projektdauer: 11/16 – 06/18
- Volumen: 2,5 Mio. €
- Elektrische Gebäudetechnik
- Sicherheitstechnik
- Schaltanlagenbau
- Gebäudeautomation
- Türsteuerungsanlagen



Interxion, Rechenzentrum FRA 10

- Projektdauer: 04/15 – 09/16
- Volumen: 46,2 Mio. €
- Projektierung
- Datenetze und Multimedia
- Sicherheitstechnik
- Steuerungstechnik
- Tiefbau und Rohbau
- Beleuchtungsanlage



Westend Gate, Hotel- und Bürogebäude

- Projektdauer: 04/13 - laufend
- Volumen: > 10 Mio. €
- Beleuchtungsanlage
- Niederspannungsschaltanlage
- Sicherheitstechnik
- Mittelspannung
- Datentechnik und Multimedia



Delfzijl, Energy from Waste, Niederlande

- Projektdauer: 2017 – 2018
- Volumen: 6,8 Mio.€
- Prozessleitsystem
- Steuerungstechnik
- MSR-Technik
- Schaltschränke