

The background of the slide is a cityscape at dusk or dawn, with a network of glowing nodes and lines overlaid on top. A large white circle is centered on the page, containing the main title and subtitle.

Geschäftsbereich Building Technology & Automation

SPIE Deutschland & Zentraleuropa

Ihr Experte für Gebäudetechnik und Automation

Elektrotechnik, Mechanik & Automation in einem Geschäftsbereich

~ 1.900

Spezialisten für
Gebäudetechnik & Automation

~ 220

Auszubildende

22x

vor Ort präsent

SPIE Deutschland & Zentraleuropa

Geschäftsbereich Building Technology & Automation

Andreas Wokittel

Mitglied der Geschäftsleitung

Leiter Geschäftsbereich BT&A



Leistungen des Geschäftsbereichs:

Elektrotechnik

Industrielle Automation

Mechanik

Zentrale Dienste



Mitarbeiter¹⁾

~ 1.900



Auszubildende¹⁾

~220



Umsatz²⁾

~ 201 Mio. €



Standorte

22

● Sitz der Geschäftsleitung

● Standorte



1) 11/2018, 2) 2017 PF

SPIE Deutschland & Zentraleuropa

SPIE EPH GmbH



André Lampe

Geschäftsführer



Dr. Matthias Volker Bergmann

Kaufmännischer
Geschäftsführer

Unsere Leistungen

Industrieservice	Planung
MSR-Technik	Sicherheitstechnik
Elektrotechnik / E- Mobilität	IT- / Kommunikationstechnik
Schaltanlagenbau	Elektrotechnik



Mitarbeiter¹⁾
~ 500



Auszubildende¹⁾
~ 51



Umsatz²⁾
~ 60 Mio. €



Standorte
6

- Sitz der Geschäftsleitung
- Standorte



1) 12/2019 PF 2) 2018

Geschäftsbereich Building Technology & Automation

Leistungsspektrum

Leistungsportfolio

Elektrische Gebäudetechnik	Industrieservice	
 Elektrische Energietechnik	Netzwerktechnik und Infrastruktur	
Schaltanlagenbau	Heizungs- und Sanitärtechnik	
Sicherheitstechnik	Gebäudeautomation	
Automatisierung / Prozessleittechnik / Robotik	Planungsdienstleistungen	

Sonderlösungen

Rechenzentren	Elektromobilität
Labor- und Medizintechnik	Wägetechnik
Verkehrs- und Schleusentechnik	Analysetechnik
	Pumpentechnik / FU-Technik
Robotik / Augmented Reality / IoT	Wasser- / Abwasser- und Kläranlagentechnik
	Explosionsschutz

Geschäftsbereich Building Technology & Automation

Leistungsspektrum im Detail

Elektrische Gebäudetechnik

- Elektroinstallation
- Wartung + Installation – Prüfungen nach DGUV3, Netzanalyse, E-Check
- Gebäudeautomation
- Automationssysteme



Elektrische Energietechnik

- Energieverteilung
- Netzersatzanlagen
- Energieerzeugung
- Energieoptimierung



Sicherheitstechnik

- Alarmierungstechnik
- Videotechnik
- Brandmeldetechnik
- Einbruchmeldetechnik
- Zutrittskontrolle



Schaltanlagenbau

- Steuerungssysteme
- Energieverteilssysteme
- Planung und Integration



Industrielle Automation

- Robotik
- SPS-Steuerung
- Industrielle MSR-Technik
- Prozess-Automatisierung und -Visualisierung



Sanitärtechnik

- Wasseraufbereitungsanlagen
- Rohrleitungs- und Anlagenbau
- Sanierung von Trinkwasserstationen
- Trennung Feuerlösch- und Trinkwasser
- Schwimmbadtechnik
- Druckluftsysteme



Lüftungs- und Klimatechnik

- Industrielle Lufttechnik
- Industrie- und Gebäudeklimatisierung
- Be- und Entlüftungsanlagen
- Reinraumtechnik
- Kaltwasserkühlanlagen
- Entfeuchtungstechnik



Heizungstechnik

- Sanierung, Renovierung und Neubau von Großanlagen
- Dampf- und Kondensat Anlagen
- Rohrleitungs- und Anlagenbau
- Wärmerückgewinnung
- MSR-Technik
- BHKWs und Großkessel



Planung

- Planung und Projektierung
- Ingenieurleistungen
- Normen und Vorschriften
- Technische Alternativen
- Revision und Dokumentation



IT- und Kommunikationssysteme

- Kommunikation
- Netzwerk
- Sicherheit
- Medien- und Konferenzraumtechnik
- Passive Netzwerke
- Sonderlösungen
- IT-Infrastruktur



Kompetenzfeld Building Technology & Automation

Ausgewählte Referenzen (1/2)

Airbus Operations

- Projektdauer: laufend
- Volumen: p.a. 14 Mio. €
- Wartung Hamburg, Bremen, Stade
- DGUV V3 Prüfung
- Reparaturen und Instandhaltung
- Fertigungsmittel



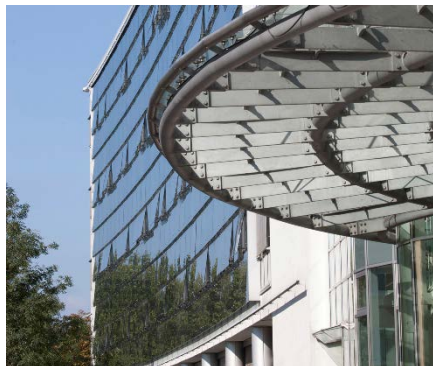
Ladeinfrastruktur in Neubau Logistikcenter

- Projektdauer: 08/18 – 02/19
- Volumen: 250.000 €
- 48 Wallboxen 11kW /22 kW
- Entwicklung eines Master-Systems
- Inbetriebnahme, Lade-Tests
- Service & Wartung
- Implementatierung „EV Charging Suite“
- Netzwerk und Infrastruktur



Herzzentrum am Klinikum Ludwigshafen

- Projektdauer: 09/14 – 07/16
- Volumen: 3,1 Mio. €
- Elektrotechnik
- Sicherheitstechnik
- Schaltanlagenbau
- Gebäude-Automatisierung
- Energieoptimierung
- Sonderbeleuchtung



Genius, Logistik und Verwaltung

- Projektdauer: 07/17 – 05/18
- Volumen: 1,2 Mio.€
- Sicherheitstechnik
- Beleuchtungsanlage
- Niederspannungsverteilung
- Schaltanlagenbau
- Netzwerk und Infrastruktur

Kompetenzfeld Building Technology & Automation

Ausgewählte Referenzen (2/2)

Klinik für Forensische Psychiatrie

- Projektdauer: 11/16 – 06/18
- Volumen: 2,5 Mio. €
- Elektrische Gebäudetechnik
- Sicherheitstechnik
- Schaltanlagenbau
- Gebäudeautomation
- Türsteuerungsanlagen



Interxion, Rechenzentrum FRA 10

- Projektdauer: 04/15 – 09/16
- Volumen: 46,2 Mio. €
- Projektierung
- Datenetze und Multimedia
- Sicherheitstechnik
- Steuerungstechnik
- Tiefbau und Rohbau
- Beleuchtungsanlage



Westend Gate, Hotel- und Bürogebäude

- Projektdauer: 04/13 - laufend
- Volumen: > 10 Mio. €
- Beleuchtungsanlage
- Niederspannungsschaltanlage
- Sicherheitstechnik
- Mittelspannung
- Datentechnik und Multimedia



Delfzijl, Energy from Waste, Niederlande

- Projektdauer: 2017 – 2018
- Volumen: 6,8 Mio.€
- Prozessleitsystem
- Steuerungstechnik
- MSR-Technik
- Schaltschränke